

Open de France Monoplace & Championnat de France Biplace de Voltige aerienne
23 – 30 SEPTEMBRE 2022 – CHÂTEAUROUX VILLERS

BRIEFING GENERAL

An aerial photograph of a rural landscape. The image shows a patchwork of agricultural fields in various shades of brown, tan, and green. A prominent road or path runs diagonally across the center. In the lower right, there are several buildings, possibly a farm or a small village, surrounded by trees. The overall scene is a typical agricultural region.

Open de France Monoplace & Championnat de France Biplace de Voltige aerienne
23 – 30 SEPTEMBRE 2022 – CHÂTEAUROUX VILLERS

DIRECTION DE LA COMPETITION ET DES VOLS :
Emmanuel FOULON

PRÉSIDENT DE L'AÉROCLUB:
Bruno BARRAULT

Open de France Monoplace & Championnat de France Biplace de Voltige aerienne

23 – 30 SEPTEMBRE 2022 – CHÂTEAUROUX VILLERS

Lundi 22		10 :00 – 16h30 Accueil & inscriptions MONOPLACES		17 :00 Briefing Général Open de France MONOPLACES		
Mardi 23	08 :30 Briefing	09 :00 – 12 :00 NATIONAL 1 Prog.1 Connu Libre		14 :00 – 17 :00 EXCELLENCE Prog.1 Connu	17 :30 – 19 :00 ELITE Prog.1 Connu Libre	
Mercredi 24	08 :30 Briefing	09 :00 – 10 :00 EXCELLENCE Prog.2 Inconnu 1	10 :00 – 12 :00 NATIONAL 1 Prog.2 Inconnu 1	14 :00 – 16 :00 ELITE Prog.2 Inconnu Libre 1		
Jeudi 25	08 :30 Briefing	09 :00 – 12 :00 NATIONAL 1 Prog.3 Inconnu Libre 2		14 :00 – 16 :00 ELITE Prog.3 Inconnu Libre 2		
Vendredi 26	08 :30 Briefing	10 :00 Accueil et inscription biplace		Accueil et inscription biplace 17 :00		
		09 :00 – 12 :00 NATIONAL 1 Prog.4 Inconnu Libre 3		14 :00 - 15 :00 EXCELLENCE Prog.3 Inc 2	15 :00 – 18 :00 Entrainement ESPOIR	18 :30 Briefing Général NATIONAL 2
Samedi 27	08 :30 Briefing	09 :00 – 12 :00 ELITE Prog.4 Inconnu Libre 3		14 :00 Podium MONOPLACE		15 :00 – 19 :00 ESPOIR Prog.1 Connu
Dimanche 28	08 :30 Briefing	09 :00 – 12 :00 NATIONAL 2 Prog.1 Connu		14 :00 – 16 :30 PROMOTION Prog.1 Connu		17 :00 – 19 :00 ESPOIR Prog.2 Inconnu
Lundi 29	08 :30 Briefing	09 :00 – 12 :00 NATIONAL 2 Prog.2 Inconnu		14 :00 – 16 :30 PROMOTION Prog.2 Inconnu		17 :00 – 19 :00 ESPOIR Prog. 3 Libre
Mardi 30	08 :30 Briefing	09 :00 – 12 :00 PROMOTION Prog.2 Libre		14 :00 – 16 :30 NATIONAL 2 Prog.3 Libre		17h00 Podium Championnats de France II

27 PILOTES INSCRITS

- **NATIONAL 1** : 18
- **EXCELLENCE** : 5
- **ELITE** : 4

28 PILOTES INSCRITS

- **ESPOIR** : 7
- **PROMOTION** : 11
- **NATIONAL 2** : 11

COLLEGE DES JUGES

- Patrick GIGOT
- Willy GRUHIER
- Gilles GUILLEMARD
- Michel LABBAS
- Pierre LACHENY
- Jean LOUVET
- Pierre VAN HEES
- Pierre VARLOTEAUX
- Alain VIGUE
- Edward WAASDROOP

Video : EVAA / Jérôme HOUDIER

Open de France Monoplace & Championnat de France Biplace de Voltige aerienne
23 – 30 SEPTEMBRE 2022 – CHÂTEAUROUX VILLERS

Fédération Française Aéronautique

COMMISSION MEDICALE et ANTIDOPAGE :

Dr Pierre Hervé DESCHAMPS BERGER

Open de France Monoplace & Championnat de France Biplace de Voltige aerienne
23 – 30 SEPTEMBRE 2022 – CHÂTEAUROUX VILLERS

**DIRECTION DES VOLS et
DRONE METEO:**

Bertrand DURANTET PENAUD

Open de France Monoplace & Championnat de France Biplace de Voltige aerienne

23 – 30 SEPTEMBRE 2022 – CHÂTEAUX VILLERS

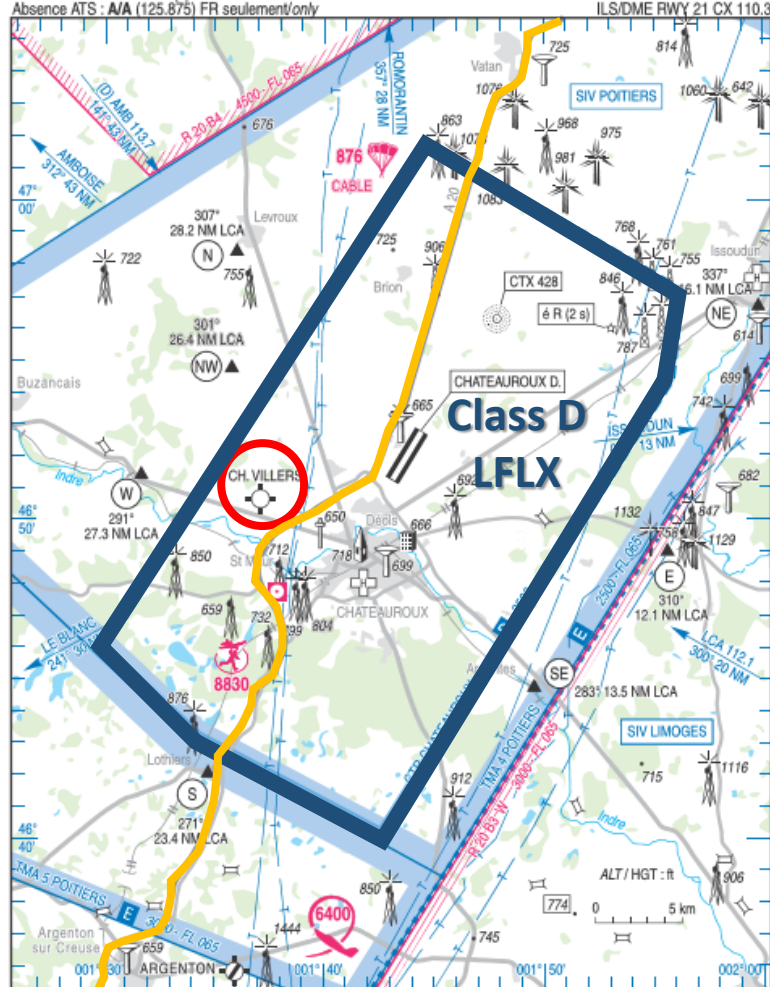
APPROCHE A VUE Visual approach

Ouvert à la CAP
Public air traffic
31 JAN 19

CHATEAUX DEOLS AD 2 LFLX APP 01

	ALT AD : 529 (19 hPa) LAT : 46 51 37 N LONG : 001 43 16 E	LFLX VAR : 0° (15)
---	--	------------------------------

APP : POITIERS Approche /Approach 134.100 (au-dessus de /above 2500)
TWR : 125.875 - 133.805 (s)
AFIS : 125.875 - 133.805 (s)
Absence ATS : A/A (125.875) FR seulement/only



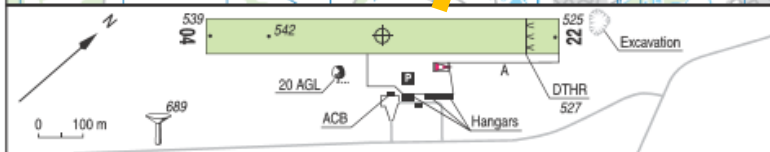
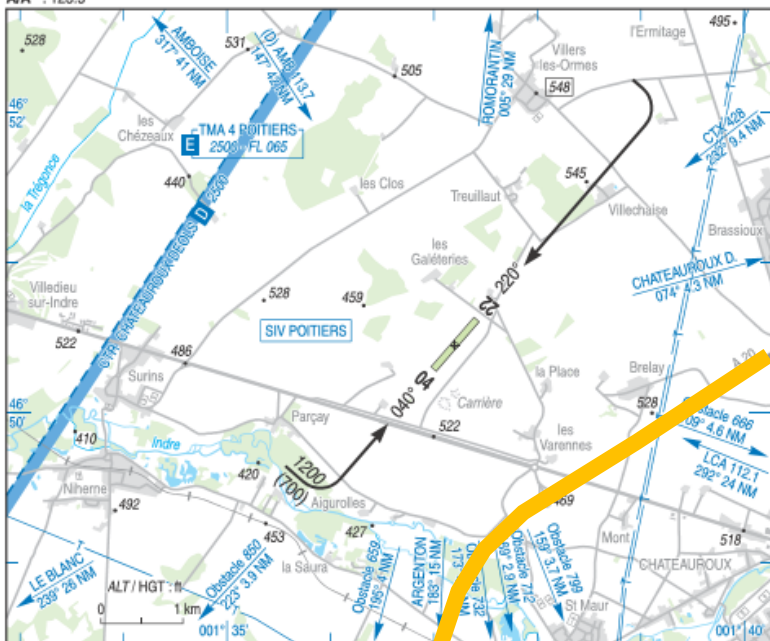
ATERRISSAGE A VUE Visual landing

Ouvert à la CAP
Public air traffic
09 NOV 17

CHATEAUX VILLERS AD 2 LFEJ ATT 01

		ALT AD : 542 (20 hPa) LAT : 46 50 27 N LONG : 001 37 12 E	LFEJ VAR : 0° (15)
---	---	--	------------------------------

APP : NIL
TWR : CHATEAUX Tour/Tower : 125.875 (CTR CHATEAUX active)
A/A : 123.5



RWY	QFU	Dimensions Dimension	Nature Surface	Résistance Strength	TODA	ASDA	LDA
04	040	800 x 80	Non revêtue Unpaved	-	800	800	800
22	220				800	800	725

Aides lumineuses : NIL Lighting aids : NIL

CARTE APPROCHE A VUE : Voir CHATEAUX DEOLS VISUAL APPROACH CHART : See CHATEAUX DEOLS

NOTAM

AD réservé aux aéronefs basés
et inscrits à la compétition

Arrivées et Départ sur préavis et
autorisation du DV

Open de France Monoplace & Championnat de France Biplace de Voltige aeriennne

23 – 30 SEPTEMBRE 2022 – CHÂTEAURoux VILLERS

ATTERRISSAGE A VUE
Visual landing

Ouvert à la CAP
Public air traffic
09 NOV 17

CHATEAURoux VILLERS
AD 2 LFEJ ATT 01



ALT AD : 542 (20 hPa)	LFEJ
LAT : 46 50 27 N	VAR : 0° (15)
LONG : 001 37 12 E	

APP : NIL
TWR : CHATEAURoux Tour/Tower : 125.875 (CTR CHATEAURoux active)
A/A : 123.5



RWY	QFU	Dimensions Dimension	Nature Surface	Résistance Strength	TODA	ASDA	LDA
04	040	800 x 80	Non revêtue		800	800	800
22	220		Unpaved		800	800	725

Aides lumineuses : NIL

Lighting aids : NIL

CARTE APPROCHE A VUE :
Voir CHATEAURoux DEOLS

VISUAL APPROACH CHART :
See CHATEAURoux DEOLS



04

539 ft

22

525 ft

AFFICHAGE DES DEPARTS

1. **AFFICHAGE DU NUMERO** : AUTORISÉ À METTRE EN ROUTE ET WARM-UP
2. **ROULAGE AU POINT D'ATTENTE**
3. **DECOLLAGE QUAND LE CONCURRENT SUIVANT EST EN VENT ARRIERE OU ORDRE DV**

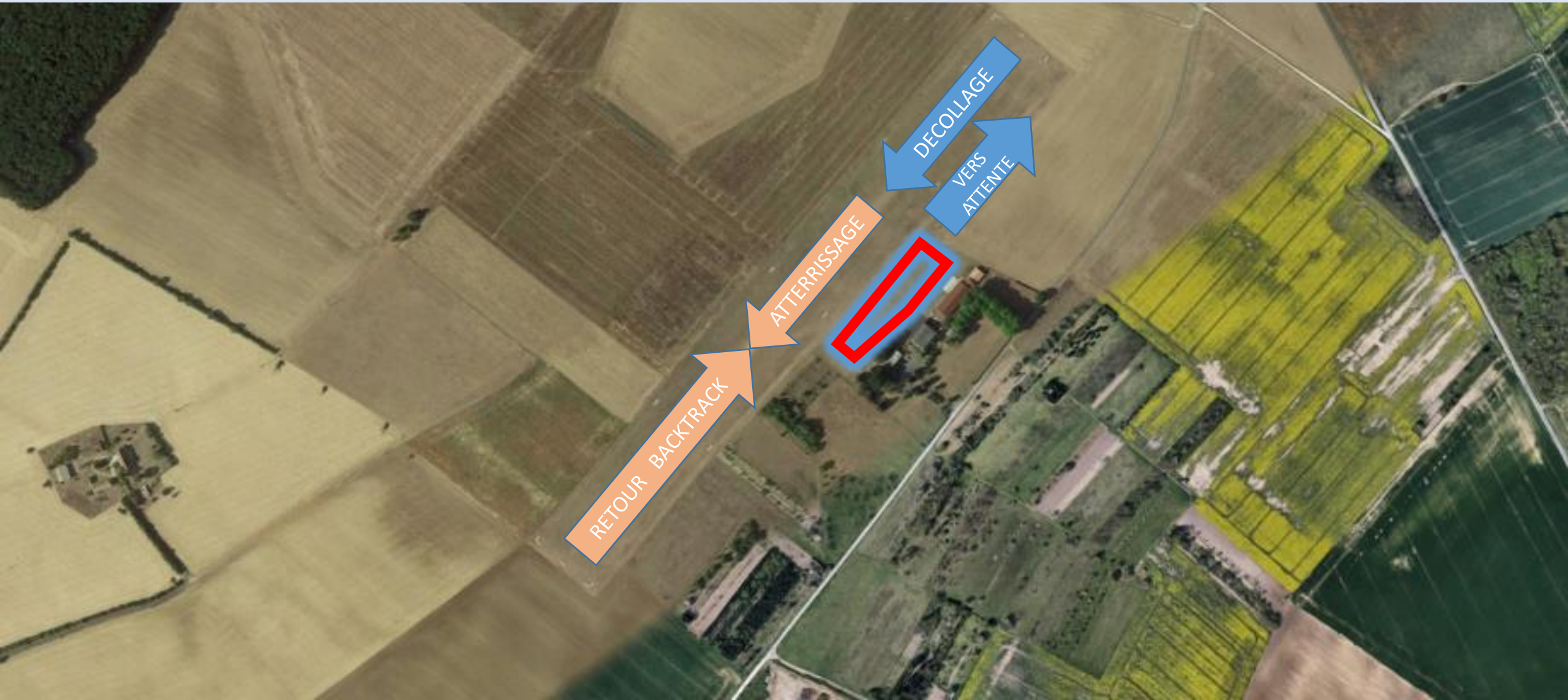
27

i.e : PILOT # 27 IS AUTORISE A ROULER

00

BREAK

PISTE 22



PISTE 04



SORTIE DU BOX PAR LE NORD

← VENT ARRIERE PISTE 04

VENT ARRIERE PISTE 22 →

← DECOLLAGE PISTE 22

DECOLLAGE PISTE 04 →



REFUELING

Refueling au retour au parking.

Après le refueling, l'avion est poussé à la main vers sa place de parking.

ROULAGE AU MOTEUR INTERDIT

SQUAWK 1 2 7 1

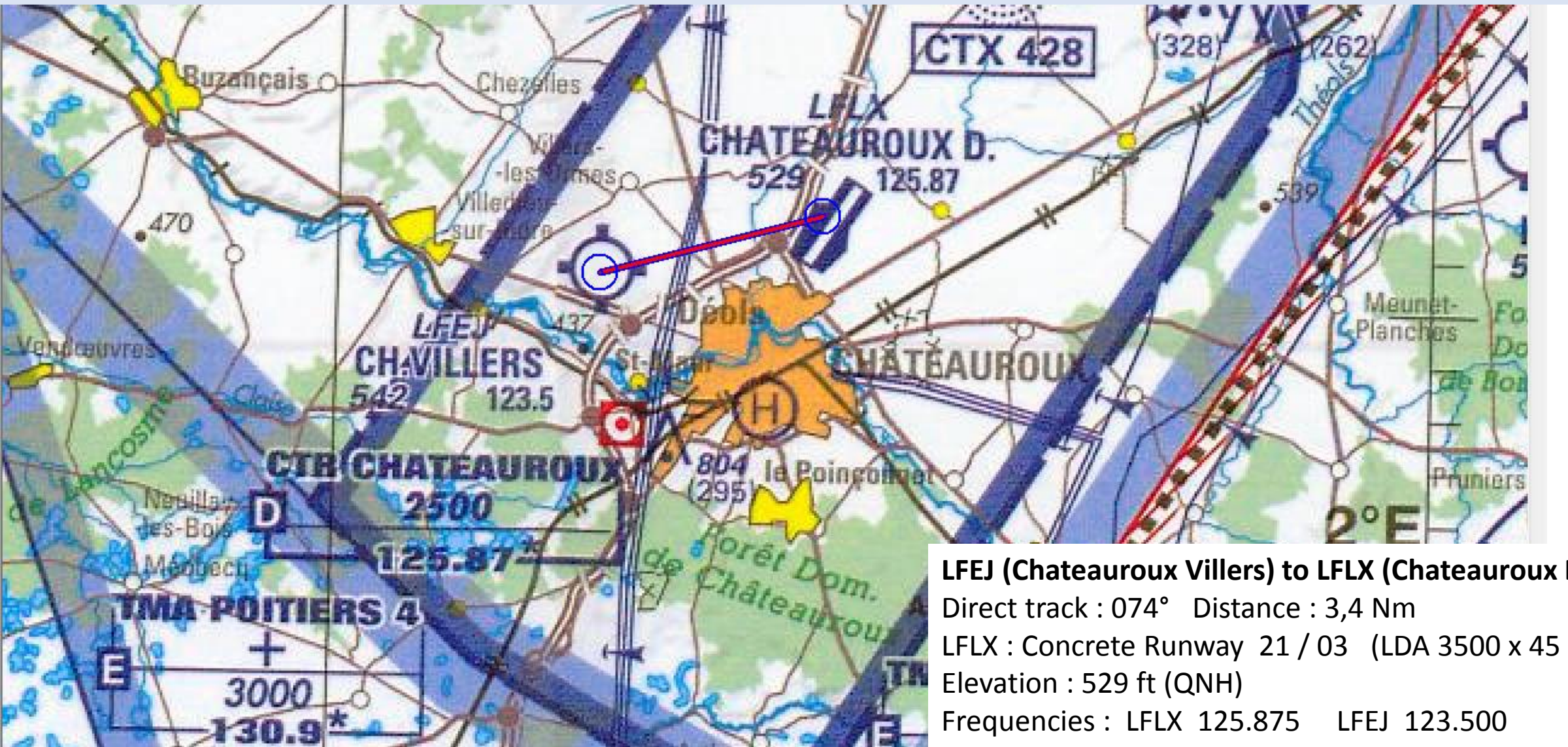
FREQUENCE VOLTIGE

1 2 3 . 0 5 0

COMMUNICATIONS

**LE CONTACT EMISSION/RECEPTION AVEC LE CHEF JUGE EST
OBLIGATOIRE AVANT LE DEBUT DES EVOLUTIONS**

AERODROME DE DEROUTEMENT



LFEJ (Chateauroux Villers) to LFLX (Chateauroux Déols)
Direct track : 074° Distance : 3,4 Nm
LFLX : Concrete Runway 21/03 (LDA 3500 x 45 m)
Elevation : 529 ft (QNH)
Frequencies : LFLX 125.875 LFEJ 123.500

HANGAR AVIONS

Les avions sont parqués la nuit et en cas de menace orageuse dans un hangar à LFLX

Ancien atelier EGIDE AVIATION

Il est impératif de RESPECTER sur les horaires d'accès au hangar (WhatsApp)

Que vous devez maintenir propres

Open de France Monoplace & Championnat de France Biplace de Voltige aeriene

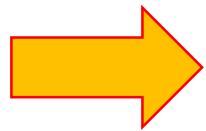
23 – 30 SEPTEMBRE 2022 – CHÂTEAURoux VILLERS

Chateauroux-Centre Marcel Dassault Airport, D920, Déols Rechercher

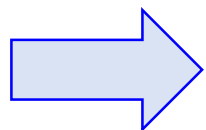
exemple: Musées à Paris

Itinéraire Historique

A Aéroport Châteauroux Centre
D920, 36130 Déols
02 54 60 53 53 - chateauroux.aeroport.fr



Accès par le tarmac
sur Fréquence Tour
125.875

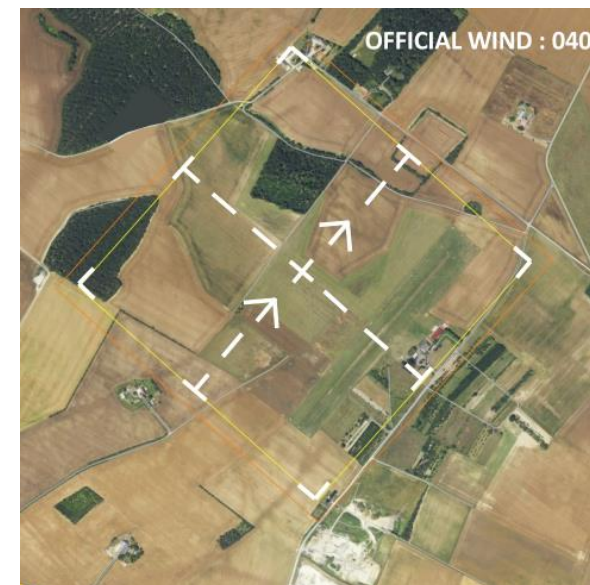


Accès par la route



Open de France Monoplace & Championnat de France Biplace de Voltige aerienne

23 – 30 SEPTEMBRE 2022 – CHÂTEAURoux VILLERS



Open de France Monoplace & Championnat de France Biplace de Voltige aerienne

23 – 30 SEPTEMBRE 2022 – CHÂTEAUROUX VILLERS







RAPPELS SECURITE

PREPARATION PHYSIQUE ET MENTALE

NE VOLEZ QU'EN PLEINE POSSESSION DE VOS MOYENS

PROTEGEZ VOUS DU SOLEIL

HYDRATEZ VOUS

RAPPELS SECURITE

PREPARATION DU VOL

EN FONCTION DE VOS HABITUDES

ANTICIPEZ VOTRE INSTALLATION A BORD

POUR EVITER TOUTE PRECIPITATION

RAPPELS SECURITE

FACTEURS DE CHARGE

EN FONCTION DE VOTRE NIVEAU DE PREPARATION

NE NEGLIGEZ PAS L'ÉCHAUFFEMENT

POUR TOUT CONSEIL : PIERRE HERVE D-B

RAPPELS SECURITE

HAUTEUR DE VOL

**LES JUGES ET LA DIRECTION DES VOLS
N'AIMENT PAS LES PASSAGES (TROP) BAS**

EVITEZ LA PENALITE « LOW PASS »

TIRAGES AU SORT

ORDRES DES VOLS - Programme 1

- ADVANCED
- EXCELLENCE
- UNLIMITED

PROPOSITIONS DES FIGURES - Programmes 2 et 3

- ADVANCED
- UNLIMITED

TIRAGES AU SORT

ORDRES DES VOLS – PROGRAMMES CONNUS (Prog. 1)

- ESPOIR
- PROMOTION
- NATIONAL 2

Groupe WhatsApp

Open de France 2022



Open de France 2022

Groupe WhatsApp



Scannez ou chargez ce code QR avec la caméra de WhatsApp pour rejoindre ce groupe.

Merci pour votre attention

BONS VOLS A TOUS